

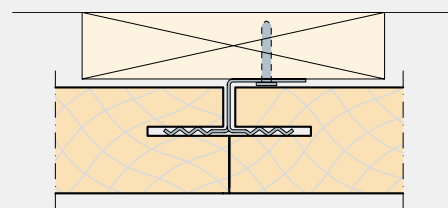
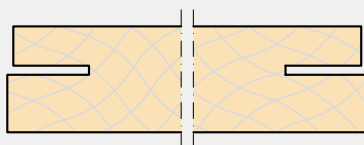
# Monteringsvejledning

Troldekt® akustik K0-N, K5-N, K11-N

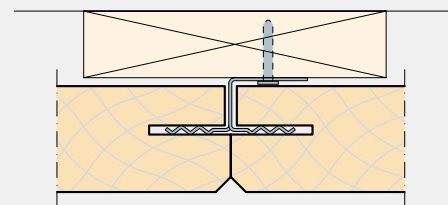
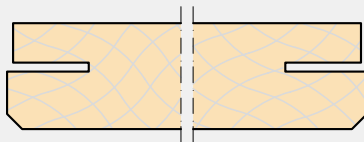
Montering med skjulte Troldekt KN-beslag på træforskalling

## TROLDTEKT® AKUSTIKPLADER

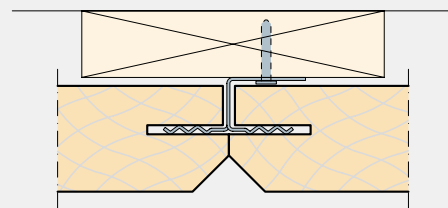
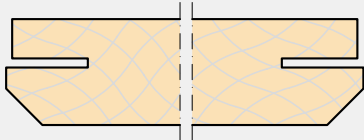
K0-N: Ret kant og not  
til skjult KN-beslag



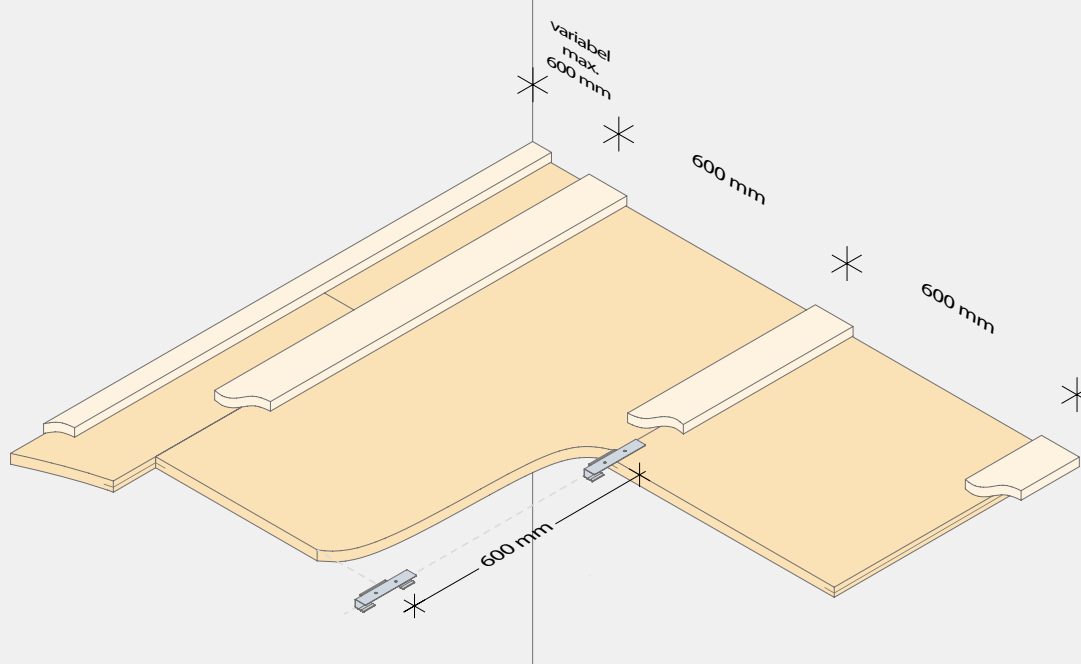
K5-N: 5 mm fas og not  
til skjult KN-beslag



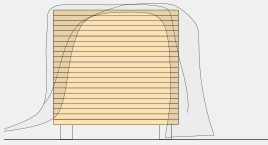
K11-N: 11 mm fas og not  
til skjult KN-beslag



## MONTERING MED SKJULTE KN-BESLAG PÅ TRÆFORSKALLING

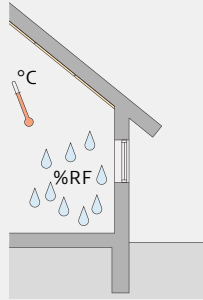


## LAGRING OG OPBEVARING



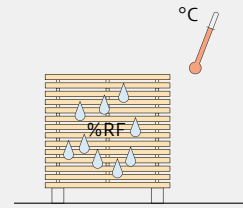
### Udendørs opbevaring

Hvis det er nødvendigt at opbevare Troldtekt udendørs, kan du beskytte pladerne med en presenning eller lignende. Vær opmærksom på, at den udendørs opbevaring bør være så kortvarig som muligt.



### Indendørs opbevaring

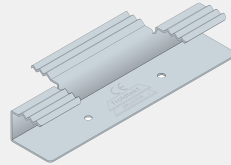
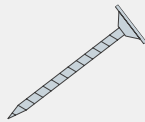
Opbevarer du Troldtekt indendørs, skal du fjerne eventuel emballage, da der ellers kan opstå kondens under emballagen. Det er desuden vigtigt, at Troldtekt ikke udsættes for direkte sollys gennem vinduer.



### Akklimatisering

Det er vigtigt, at Troldtekt pladerne får lov at akklimatisere, inden du sætter dem op. Akklimatisering vil sige, at pladerne skal tilpasse sig den temperatur og fugtighed, der er i rummet. Akklimatiseringen sker bedst ved at "pinde pladerne op" – d.v.s. ved at lægge strøer (pinde) mellem pladerne og sørge for god ventilation i rummet.

## KOMPONENTER



<b>Varebetegnelse</b>	Troldtekt skrue til træ, 3,9×55 mm	Troldtekt KN-beslag
<b>Antal pr. pakke</b>	100	100
<b>Forbrug</b>	Brug kun skruer langs væggen i pladerens længderetning. Fastgør med skruer pr. 600 mm.	Pladelængde: 600 mm: 1 stk. pr. plade 1200 mm: 2 stk. pr. plade 2400 mm: 4 stk. pr. plade + 1 beslag pr. række

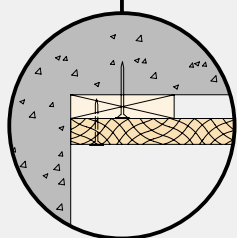
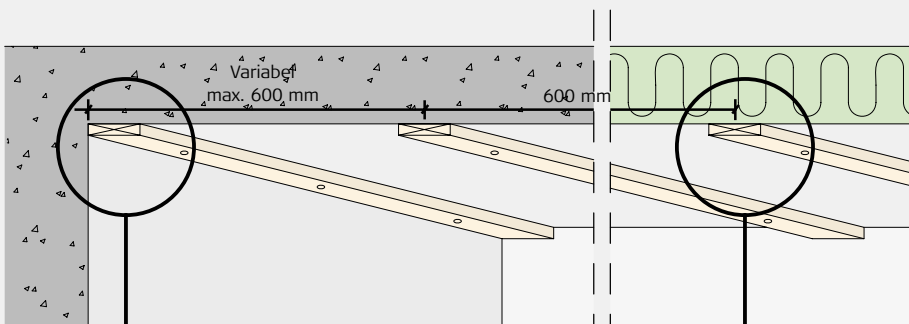
## UNDERLAG

Når du opsætter Troldtekt akustik på træforskalling, skal træforskallingen være minimum 22×95 mm. Opsæt forskallingen med en center-afstand på 600 mm.

### Dampspærre

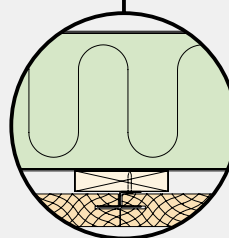
Skal du indbygge en dampspærre (fugtspærre) anbefaler vi, at du benytter plastfolie. Hvis du i stedet anvender alufolie, skal den blanke side vende væk fra

Troldtekt pladerne. Opsæt dampspærren, så den ligger fast og stramt mod isoleringen.



### Beton

Minimum:  
22×95 mm forskalling  
35 mm Troldtekt plader

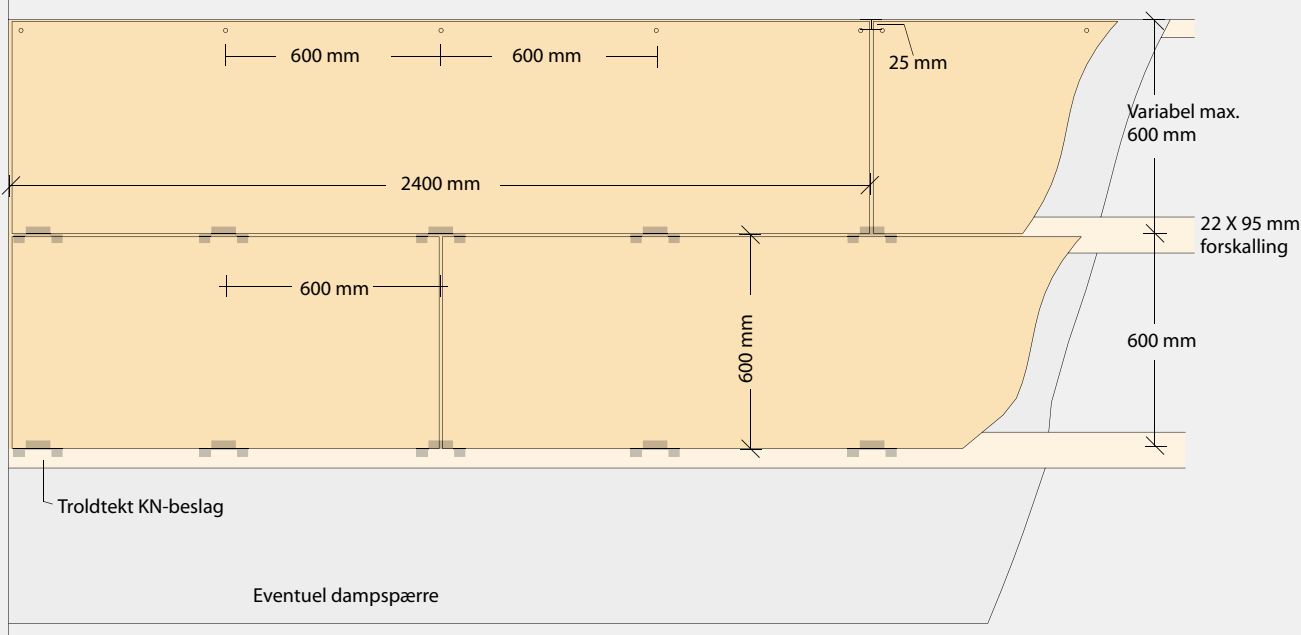
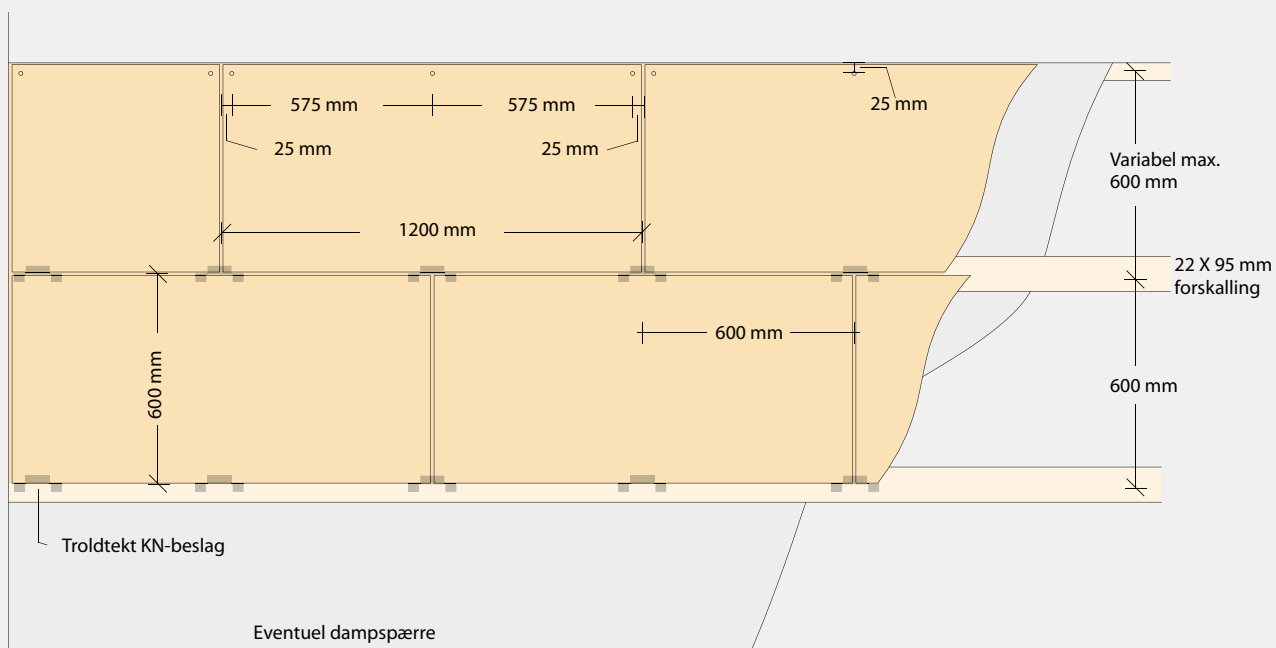


### Isolering

Spærfod/ås  
Dampspærre  
Minimum:  
22×95 mm forskalling  
35 mm Troldtekt plader

## MONTERING

- 1:** Start med at montere en gennemgående række af Troldtekt plader på langs af lokalets centerlinje. Fortsæt dernæst til begge sider. Det er vigtigt, at du støder pladerne tæt sammen under opsætningen, og det pæneste resultat opnår du ved at opsætte pladerne i forbandt. Skru den første række beslag i forskallingen i lokalets centerlinje med 2 skruer (3,5 x 25 mm) pr. beslag. Placer beslagene med en max. afstand på 600 mm.
- 2:** Monter det første beslag mod væggen og monter det næste beslag i pladesamlingen. Se illustration nedenfor. Før derefter pladernes notgang ind over beslagene og monter næste række beslag løbende efterhånden som du sætter pladerne op.
- 3:** Fastgør Troldtekt pladerne langs væggen i pladernes længderetning med Troldtekt skruer (3,9 x 55 mm) i en afstand af 25 mm fra kanterne. Den maksimale afstand mellem skrueerne er 600 mm. Se illustrationen herunder. Vær opmærksom på ikke at skrue skruen for langt i, da skrueens skive kan presse en fordybning i pladen.



## KONTROL VED MODTAGELSE

Kontroller ved modtagelsen, at antal plader er korrekt, og at pladerne ikke har synlige fejl og mangler. Reklamer straks, hvis der er fejl på pladerne, da vi ikke kan acceptere

reklamationer på synlige fejl og mangler, efter pladerne er monteret.

## EFTER MONTERINGEN

Når Troldekt loftet er monteret, kan det være nødvendigt at støvsuge pladerne for at fjerne eventuelt forarbejdningsstøv. Det er lettest at støvsuge pladerne med et børstemundstykke.

Er der under monteringen kommet streger eller andet snavs på lyse naturplader, kan

du fjerne stregerne med en hårdt opvredet klud eller ved at slibe let med finkornet sandpapir. Til de hvidmalede plader kan du købe reparationsmaling på spraydåse. Spraymalingen har samme farve – hvid 101 – som de hvidmalede plader. Husk at ryste spraydåsen grundigt inden brug!

## EFTERFØLGENDE PLEJE OG VEDLIGEHOLD

Troldekt plader kræver normalt ingen efterfølgende pleje. Vi vil dog anbefale jævnlig rengøring sammen med øvrige overflader – og i øvrigt efter behov.

Let rengøring af pladerne kan nemt klares med en støvsuger med børstemundstykke. Er

det ikke nok med støvsugning, kan du tørre pladerne af med en hårdt opvredet klud. Hvis du senere ønsker at male Troldekt loftet, kan du bruge en langhåret malerrulle eller en håndsprøjte. Vandbaseret maling forringer ikke pladernes lydabsorberende egenskaber.

## PRODUKTNORMER, MÆRKNINGER OG CERTIFICERINGER

I skemaet herunder har vi angivet de måltolerancer, som vi deklarerer i henhold til normen for træbeton (EN 13168) og normen for nedhængte lofter (EN 13964). Det er vigtigt at være opmærksom på, at Troldekt er et naturmateriale, og selve materiale-sammensætningen – træuld og cement – vil føre til små variationer i pladernes tykkelse.

Plademål og -vægte holder sig inden for den angivne tolerance ved 23 +/- 2 °C og 50 +/- 5% relativ fugtighed. U hensigtsmæssig opbevaring og manglende akklimatisering kan dog medføre, at pladerne ændrer mål og vægt. Derfor er det vigtigt, at du følger monterings-, opbevarings- og akklimatiseringsforskrifterne nøje. På grund af materialets natur vil farvevariationer forekomme.



Godkendelse  
MK 6.31/0379



TYKKELSE (mm)	BREDDER (mm)	LÆNGDE (mm)	VÆGT (kg/m <sup>2</sup> )	ANTAL PLADER (pr. palle)	VINKELRETHED (mm)	PLANHED (mm)
35	600	600 1200 2400	12,0	56* 56 28	≤2	≤3
(+/- 1,5)	(+/- 1)	(+/- 1,5)	(+/- 10%)			

\*600×1200 mm paller

## MERE VEJLEDNING

På [www.troldekt.dk](http://www.troldekt.dk) kan du altid downloade nyeste version af denne monteringsvejledning,

ligesom du her også finder alle vores øvrige monteringsvejledninger for Troldekt.



Troldekt A/S  
Sletvej 2A  
DK-8310 Tranbjerg J  
Tlf +45 8747 8100  
Fax +45 8747 8111  
info@troldekt.dk

[www.troldekt.dk](http://www.troldekt.dk)